

6a PROVA CAMPIONATO ITALIANO TRIAL 2007

TROFEO SPEA

3a PROVA CAMPIONATO ITALIANO TRIAL JUNIORES 2007

TROFEO CECAM

 **COMUNE DI MONTORIO** 

**CAMPIONATO ITALIANO TRIAL**

**TRIAL CLUB VECCHIO FAGGIO**  
ORGANIZZA  
**DOMENICA 17 GIUGNO**  
**2007**  
CON PARTENZA ORE 9,00  
**MONTORIO AL V. (TE)**

*italianotrial.it*

   **COMUNE DI MONTORIO**

MC organizzatore : Motoclub Trial Vecchio Faggio

Tel./Fax 0861-508096 cell. 348-8294337 Remo 348-0005057 Roberto

e- mail: vecchiofaggio@libero.it

Presidente : Olindo Di Berardo

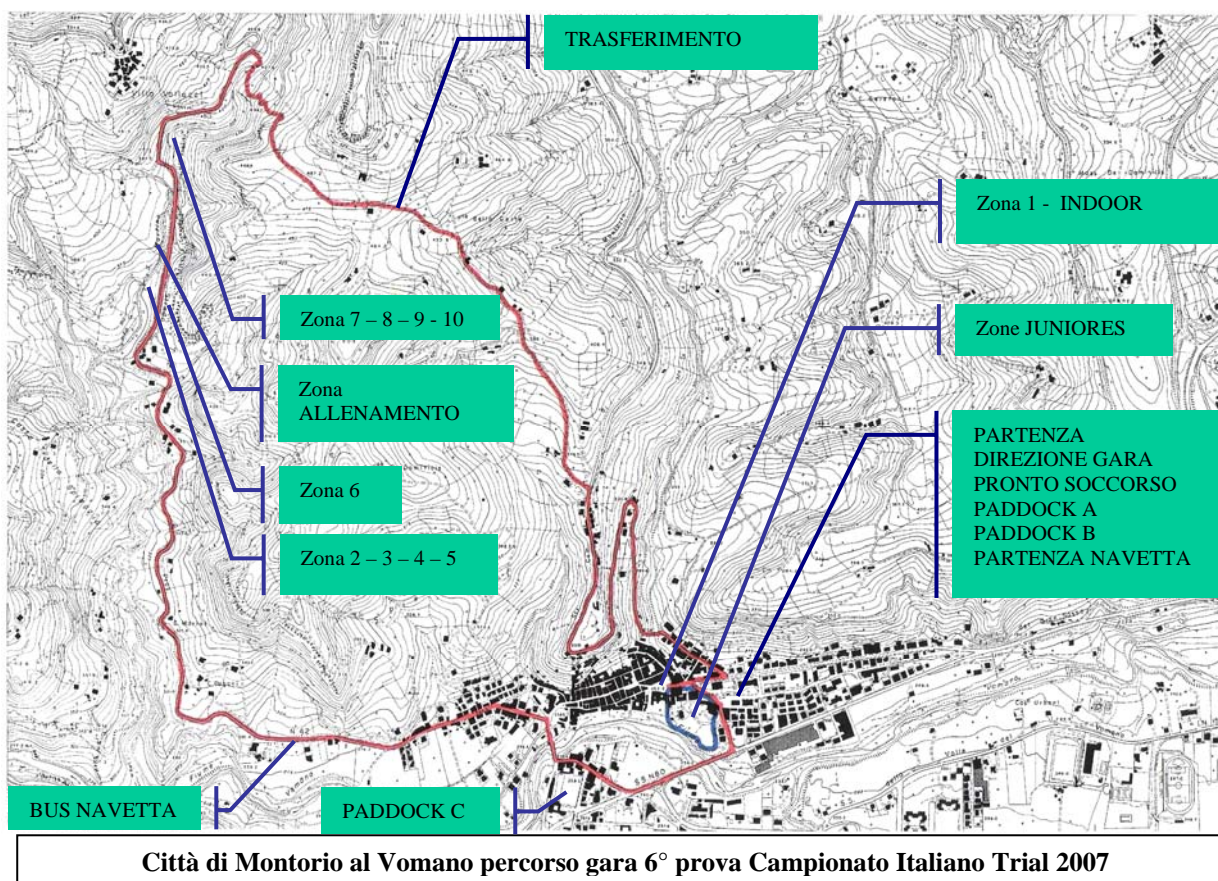
Direttore di gara : Danilo Irti

Segretario di gara : Graziano Zagaroli

Tracciatore : Danilo Irti – Antonio Di Bacco ( Zone Juniores )

Tipologia zone CIT : 1 zona in stile indoor legni e 9 zone naturali su terreni di vario genere  
(terra, roccia, umido)

Tipologia zone CIT Juniores : 1 zona in stile indoor legni e 5 zone pietre, terra  
( a 100 Mt. dalla partenza )



Come arrivare: Per chi viene dalla A 14 uscita Teramo prendere la super strada per L'Aquila/Roma e uscire a Casciano proseguire per 12 Km direzione Montorio al Vomano

Per chi viene dalla A 1 prendere la A 24 Roma/L'Aquila/Teramo uscire a Casciano proseguire per 12 Km direzione Montorio al Vomano

Siti di riferimento : [www.comune.montorio.te.it](http://www.comune.montorio.te.it) - [www.vecchiofaggio.it](http://www.vecchiofaggio.it)

# Riferimenti Per Vitto e Alloggio

Hotel Vomano***	0861 598498 Montorio al Vomano a 300 mt dalla partenza <a href="http://www.paginegialle.it/hotelvomano">www.paginegialle.it/hotelvomano</a> e-mail: <a href="mailto:hotelvomano@inwind.it">hotelvomano@inwind.it</a> Fax 0861 592736 Convenzione Trial mezza pensione € 40,00
Hotel Tittina**	0861 598697 Montorio al Vomano a 800 mt dalla partenza Fax 0861 598739 e-mail: <a href="mailto:lagash@excite.it">lagash@excite.it</a> Convenzione Trial mezza pensione € 32,00
Hotel Ponte Rocchetta**	0861 950114 fr. Aprati ss 80 a 10 km dalla partenza Convenzione Trial mezza pensione € 32,00
B&B Aurora	0861 598430 Montorio al Vomano a 500 mt dalla partenza <a href="http://www.aurorabeb191.it">www.aurorabeb191.it</a>
Agriturismo Il Borghetto	320 8190420 fr. Camerale a 6 Km dalla partenza
Agriturismo Vita Verde	339 4838976 fr. Villa Brozzi a 5 Km dalla partenza
Hotel Corte dei Tini***	0861 319510 fr. Villa Vomano a 8 km dalla partenza
Hotel Abruzzi***	0861 241043 Teramo viale Mazzini a 10 km dalla partenza
Hotel Michelangelo***	0861 413668 Teramo via Coste S. Agostino a 10 km dalla partenza
Hotel Sporting****	0861 414723 Teramo viale De Gasperi a 10 km dalla partenza

## Programma eventi collaterali

Ore 20:30 in piazza Orsini a 100 Mt. dal paddock - A -

Spettacoli, musica, gastronomia a cura della prologo di Montorio al Vomano

# Il Paese



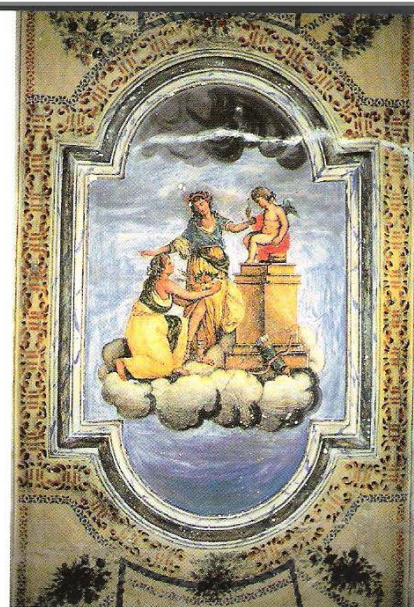
Montorio al Vomano è uno dei paesi più interessanti e più ricchi di storia della provincia teramana; il suo territorio è in

montagna per piccola parte, per la maggior parte in collina e pianura; importante centro artigiano e commerciale è situato all'imbocco dell'Alta Valle del Vomano.

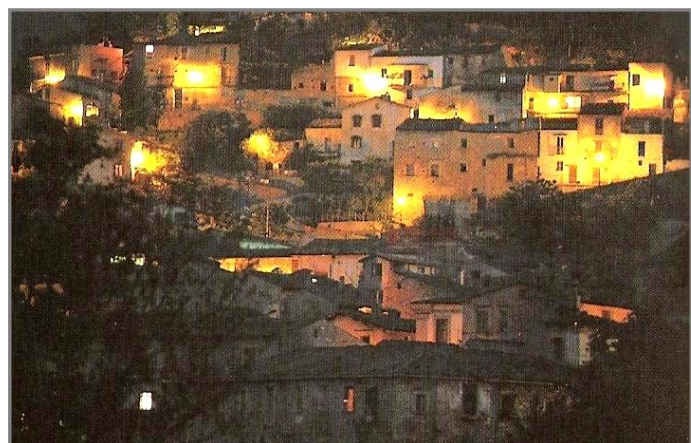
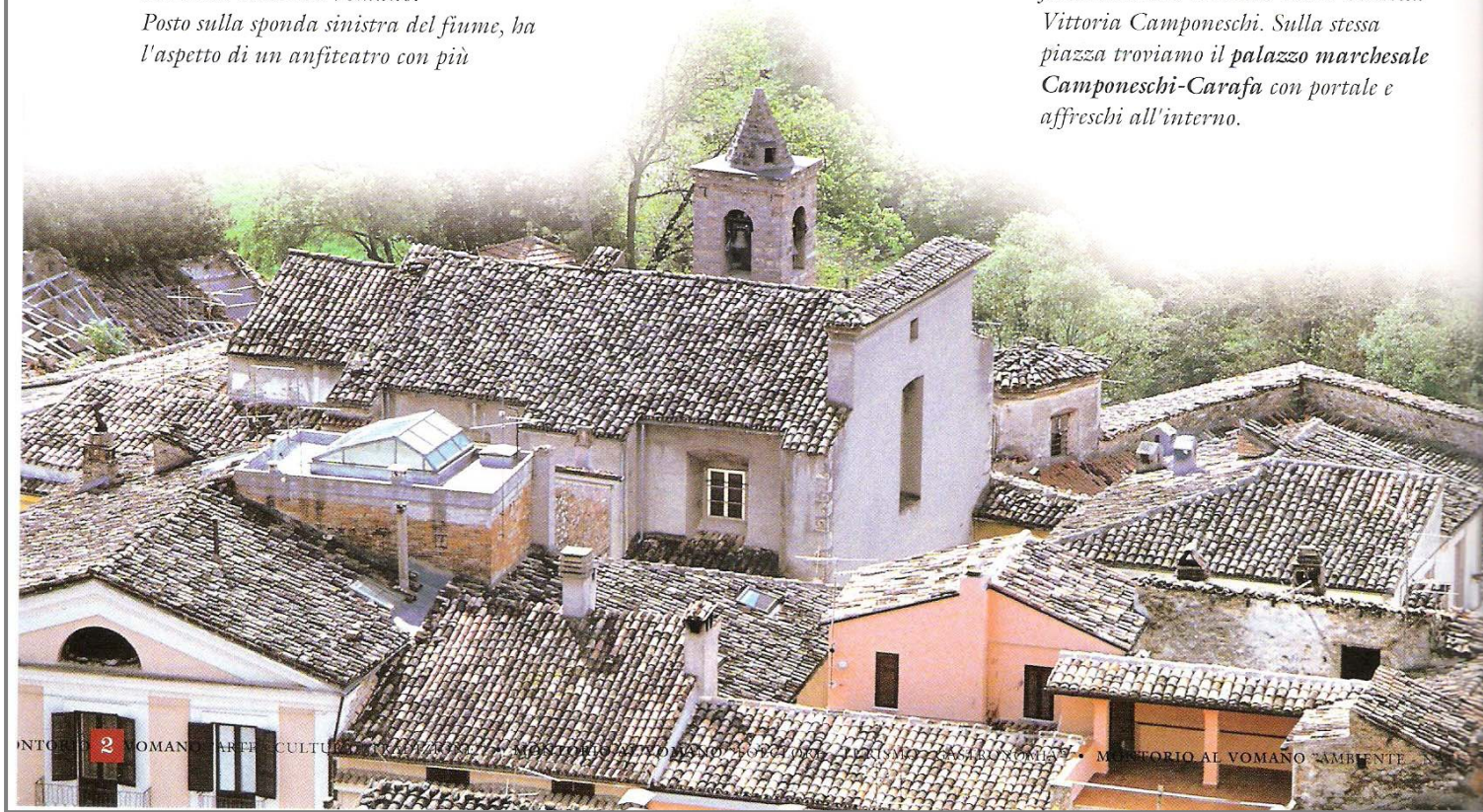
Posto sulla sponda sinistra del fiume, ha l'aspetto di un anfiteatro con più

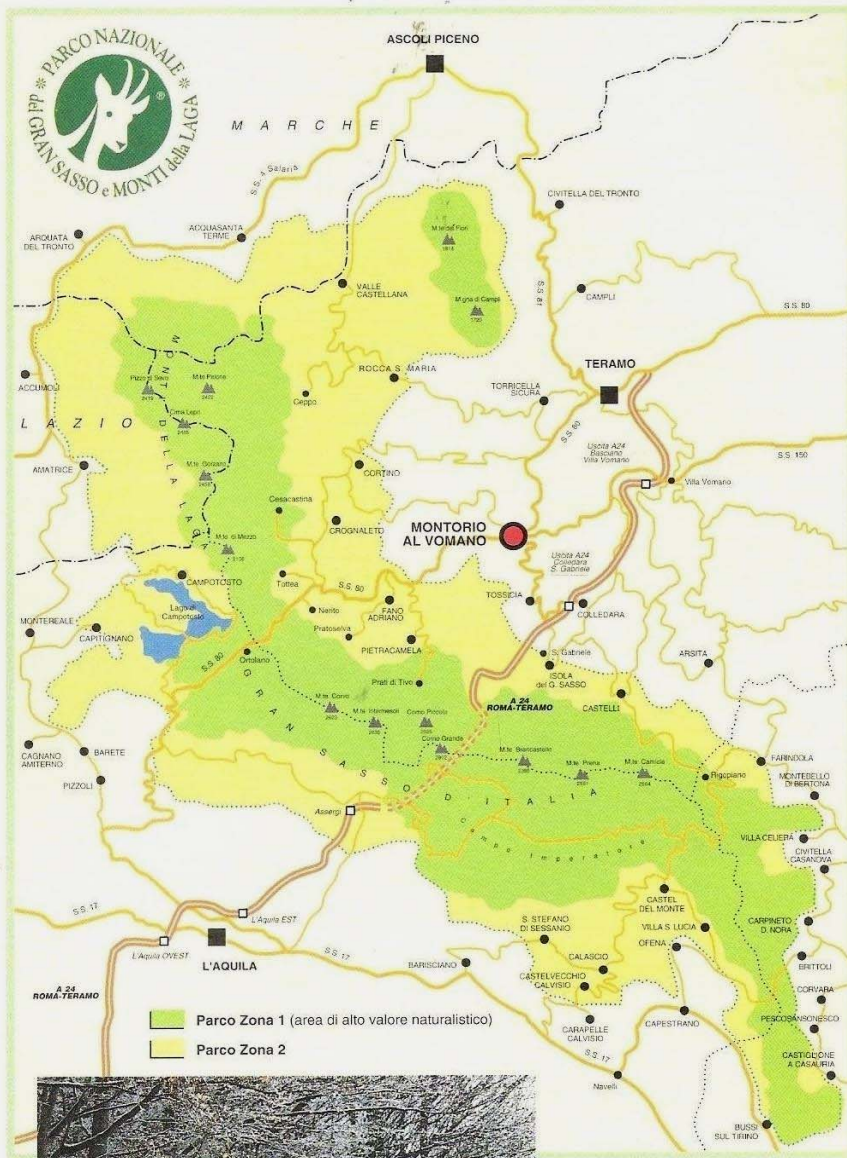
ordini di case situate a scaglioni. Si divide in due parti: quella alta è situata sulla cima della collina e forma l'antichissimo paese il cui caseggiato si estendeva sino alla vecchia strada principale detta **Beretra**. La parte bassa è identificata nel borgo risalente al XIV e XV secolo. Verso la metà del XVI secolo tanto il vecchio che il nuovo paese furono cinti di mura. Il centro del paese era piazza del Mercato, prima largo San Francesco, poi piazza della Vittoria, per il glorioso combattimento sostenuto dai montoriosi guidati dal Conte Camponeschi il 7 maggio 1486 contro il Duca di Calabria, figlio di Ferdinando

• Affresco  
palazzo Carafa



d'Aragona, oggi piazza Orsini su cui si affaccia la Collegiata di San Rocco, fatta costruire nel 1527 dalla Contessa Vittoria Camponeschi. Sulla stessa piazza troviamo il palazzo marchese Camponeschi-Carafa con portale e affreschi all'interno.





• *Montorio al Vomano è la "porta naturale" all'ingresso del Parco Nazionale del Gran Sasso e dei Monti della Laga del versante teramano. Il Parco è una realtà territoriale estesa circa 150.000 ettari comprendenti 3 regioni, 5 province, 8 comunità montane e 44 comuni. Il territorio protetto, complesso e importante, è tra i più grandi d'Italia ed Europa e comprende il massiccio del Gran Sasso, che domina tutto il paesaggio centro appenninico, e il massiccio dei Monti della Laga. Il Gran Sasso presenta le più alte cime dell'Appennino e una singolare caratteristica del massiccio è quella di presentare versanti assai differenti tra loro, ripido quello settentrionale e orientale, a piani discendenti successivi quello meridionale. Il massiccio dei Monti della Laga è morfologicamente molto differente da quella del Gran Sasso, presentando un crinale arrotondato. Particolari per caratteristiche geologiche sono le meno elevate montagne dei Fiori e di Campli, dette "i monti gemelli".*

• **Montorio al Vomano** è situata a 12 Km da Teramo, si trova a 265 metri s.l.m. e conta 8.900 abitanti circa. Importante e ricco centro dell'Alta Valle del Vomano, vanta delle origini antichissime, con l'originario borgo d'epoca medievale arrampicato su di un'altura dominata dai resti del forte San Carlo.

Il paese si trova a metà strada tra il mare Adriatico e il massiccio del Gran Sasso; trenta minuti dalle spiagge, trenta minuti dai campi da sci, in una cornice naturalistica impareggiabile.

Le frazioni comunali sono: **Altavilla, Collevicchio, Cusciano, Faiano, Leognano, Piane di Collevicchio, San Mauro, Schiaviano, Villa Brozzi, Villa Maggiore e Villa Vallucci.**



Appuntamento annuale delle realtà del Parco del Gran Sasso e dei Monti della Laga e delle sue genti.